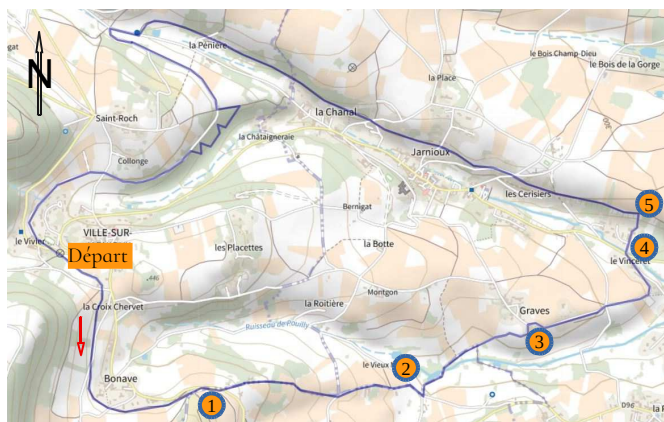


# BALADE sur la VOIE du TACOT

Jusqu'à JARNIOUX



Coin pique-nique

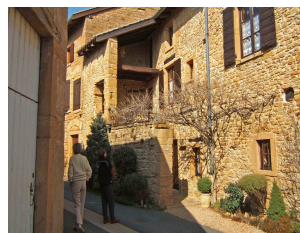


Les cadoles de la Peinière

La voie du tacot, ancienne ligne de chemin de fer qui reliait en 2 heures 20 minutes Villefranche à Tarare pour 34 km. La salle des fêtes, baptisée Salle du Tacot, occupe le lieu de la gare. Ce chemin de Fer du Beaujolais a fonctionné de 1902 à 1934. Il transportait indifféremment habitants, marchandises, bétail. Aujourd'hui le tracé, long de 24 km, va de Liergues (commune des Pierres Dorées) à Sarcey ; il traverse 8 communes, leurs vignobles, leurs bois, leurs prairies, il est accessible aux marcheurs, aux vététistes, aux poussettes ... selon l'état du revêtement.

Une association « Les Amis de la Voie du Tacot » participe à sa mise en valeur.

<http://lesamisdelavoiedutacotdubeaujolais.e-monsite.com/>



Pouilly - Hameau de Grave

Emprunter la voie du tacot en direction du Sud via Bonave.

Après 1,7 km, à l'aire de pique-nique (1), partir à l'Est en traversant la route D19. Descendre jusqu'au fond de la vallée. Au ruisseau de Pouilly partir à droite (2), puis 80 m plus loin prendre à gauche. Remonter à Grave (3), ne pas hésiter à visiter le hameau sur votre gauche puis revenez sur le circuit. Descendre jusqu'à la D116 (4), la traverser, prendre le chemin de Givrais. Tout droit, remonter jusqu'à la voie du tacot (5), la prendre à gauche. En la suivant revenir au départ tout en visitant les cadoles décrites page 11.

*Départ : Salle du Tacot*

*Distance : 9 km*

*Dénivelé : 180 m*

*Durée : 2 heures 30 mn*

*Env. bois, vignes*